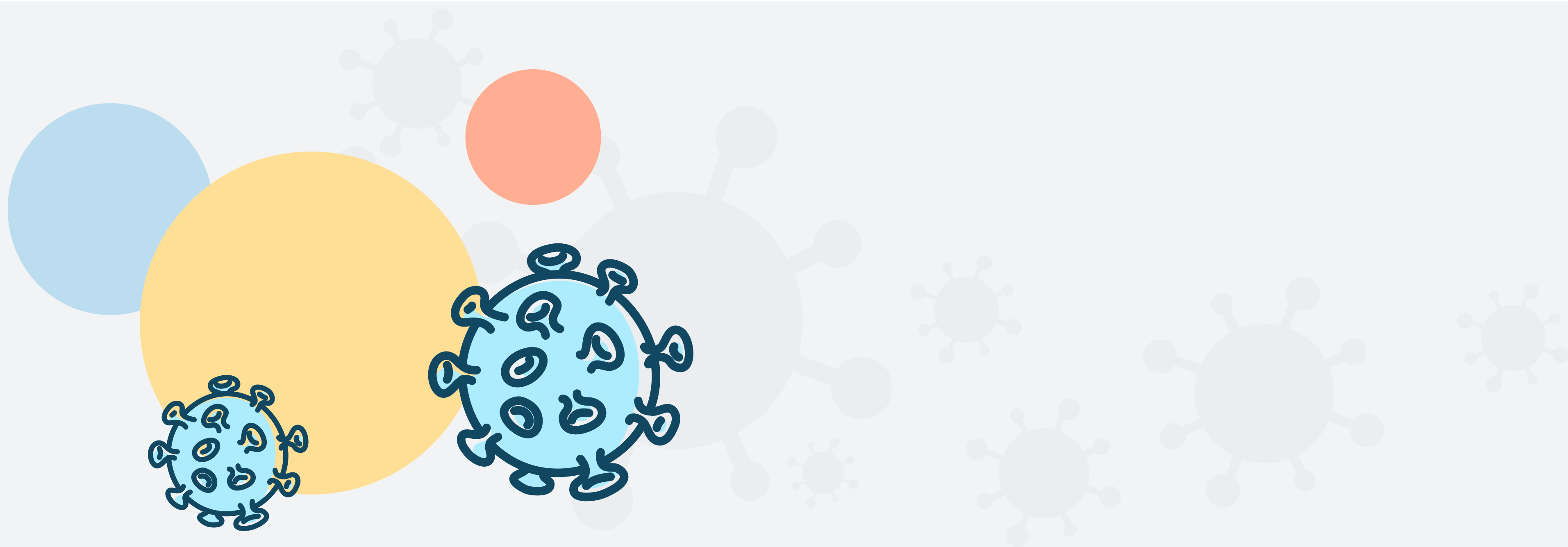


# Orientações para o retorno às atividades escolares presenciais

VOLTA ÀS AULAS  
2022 



Estamos enfrentando um grande desafio nos últimos anos: tentar controlar a disseminação do vírus **COVID-19** que vem trazendo dor e sofrimento a muitas pessoas. Talvez você até conheça alguém que já tenha tido contato com essa doença.

**Saiba que em uma situação como essa é normal sentir-se triste, preocupado, confuso, assustado ou com raiva. Então, caso você se sinta desconfortável de alguma maneira, procure conversar com alguém em quem confia. Se ainda assim, não se sentir bem, pode procurar os profissionais da Clínica Édouard Claperède da Fundação Helena Antipoff, lá temos um grupo de profissionais que estão prontos a te ajudar.**

É só ligar no número **3521-9500** que encontraremos uma melhor maneira de atender você.

## ORIENTAÇÕES PARA A COMUNIDADE ESCOLAR

São considerados parte da comunidade escolar: Alunos, Pais, Responsáveis, Cuidadores, Professores, Administrativos da Instituição de Ensino, Gestor escolar, profissionais de apoio, limpeza e infraestrutura, cantineiras (os), entre outros. O esforço para manutenção das aulas presenciais deve ser um esforço conjunto de toda comunidade, pois somente assim todos continuarão protegidos. A seguir são elencadas diretrizes gerais para toda comunidade escolar e em seguida orientações específicas para grupos e atores da comunidade:



- **Os alunos e servidores que apresentarem resultado positivo em teste para diagnóstico de COVID-19 ou que apresentarem sintomas característicos de síndromes respiratórias ou que tiverem contato próximo com pessoa que testou positivo para COVID-19 não deverão comparecer ao ambiente escolar, devendo procurar atendimento médico presencial ou através de telemedicina o quanto antes, bem como comunicar a escola.**
- **Ao tossir ou espirrar, deve-se cobrir o nariz e boca com lenços descartáveis e evitar tocar os olhos, nariz e boca, se não for possível, cobrir a boca e o nariz com o antebraço, evitando levar as mãos ao rosto;**



- Higienizar frequentemente as mãos;
- Utilizar álcool em gel 70%;
- Não cumprimentar as pessoas, sejam colegas colaboradores ou alunos, com apertos de mãos, abraços, beijos ou outro tipo de contato físico;
- **Uso correto da máscara e recomenda-se trocas periódicas ou caso a máscara esteja suja ou úmida;**

**IMPORTANTE: O uso da máscara é obrigatório em todas as dependências da Fundação Helena Antipoff.**



## ORIENTAÇÕES PARA PAIS, RESPONSÁVEIS, CUIDADORES E ALUNOS

O retorno às atividades escolares presenciais é obrigatório. Nos casos de estudantes com condições de saúde de maior fragilidade à COVID-19, mesmo com o ciclo vacinal completo, deverão procurar atendimento médico para avaliação e emissão de relatório médico permitindo ou contraindicado as atividades presenciais.

Alunas gestantes devem seguir orientações médicas, com avaliação de seu estado de saúde e emissão de relatório médico conforme disposto na Lei no 6.202, de 17 de abril de 1975.

Os pais, responsáveis ou cuidadores e alunos devem estar atentos às condições de saúde das crianças e dos adolescentes de sua responsabilidade. Alunos com sintomas não devem comparecer às unidades escolares e devem obrigatoriamente passar por avaliação médica.



## ORIENTAÇÕES PARA EDUCAÇÃO ESPECIAL

Os alunos da educação especial devem ser avaliados de forma individualizada quanto ao retorno ou não das atividades presenciais a partir de uma análise conjunta entre os pais, responsáveis, cuidadores profissionais de saúde e profissionais de educação, considerando os fatores biológicos individuais, as condições psicológicas e emocionais e o contexto social e ambiental em que o aluno esteja inserido.



ESTES CUIDADOS PARA PREVENÇÃO DA COVID-19 SÃO OS MESMOS RECOMENDADOS PARA PREVENÇÃO DE GRIPES E RESFRIADOS.

**MANTER A SUA SAÚDE É O NOSSO COMPROMISSO E PARA ISSO NÓS CONTAMOS COM VOCÊ!**